

SWEAT DARWIN



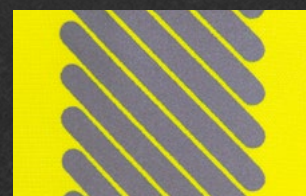
EN ISO 20471 (2013) + A1 (2016)



LES + PRODUITS



Molleton 100% polyester chaud et confortable.



Bandes rétro réfléchissantes microbilles segmentées thermocollées pour plus de confort au porté.



Poignets bord-côte.

ENTRETIEN



JAUNE/GRIS, ORANGE/GRIS :
50 cycles de lavage à 40°C
(selon ISO 6330 4N - EN ISO
20471 + A1).

ROUGE/MARINE :
25 cycles de lavage à 40°C
(selon ISO 6330 4N - EN ISO
20471 + A1).

TAILLE

S à 3XL

Autre taille, nous consulter.

CONDITIONNEMENT



50 pièces par carton.
Emballage individuel transparent.



SWEATDARW2IG ●●



SWEATDARW20G ●●



SWEATDARW2RM ●●



DESCRIPTIF DU PRODUIT

- Manches montées.
- Col montant bord-côte fermé par une fermeture à glissière.
- Poignets bord-côte.
- Deux bretelles, une ceinture et quatre brassards rétro réfléchissants microbilles segmentés RETHIOTEX® de 5 cm thermocollés.
- Empiècement contrasté au bas du sweat pour les tailles L, XL, 2XL et 3XL.



MATIÈRES PREMIÈRES

TISSU EXTÉRIEUR

- Molleton gratté une face 100% polyester (300 g/m²).

TRANSFERT RÉTRORÉFLÉCHISSANT

- Transfert rétro réfléchissant microbilles segmenté RETHIOTEX® 26 250-01. 70 cycles de lavage à 60°C (selon ISO 6330 6N).



CONFORMITÉ ET ATTESTATION D'EXAMEN

La conformité aux exigences essentielles de sécurité a été vérifiée en utilisant les normes harmonisées suivantes :

- **EN ISO 13688 (2013)** pour les vêtements de protection - exigences générales.
- **EN ISO 20471 (2013) + A1 (2016)** pour les vêtements de signalisation à haute visibilité.

L'attestation d'examen a été attribuée par Centexbel au modèle d'équipement de protection individuelle suivant :

SWEATDARW2
N° 033/2022/1036



PERSONNALISATION

POITRINE CÔTÉ COEUR



Dimensions maximales :
80 x 50 mm | 60 x 60 mm

DOS



Dimensions maximales :
200 x 100 mm | 150 x 150 mm

Avant tout lancement en production, nous réaliserons un **BAT** à partir du **fichier vectoriel** (.eps, .ai, .pdf vectorisé) que vous nous aurez transmis.

Certaines contraintes techniques nous empêchent d'effectuer votre marquage à l'emplacement souhaité.

AUTRE MARQUAGE, NOUS CONSULTER